

# HASHIMOTO GLIDING GATE

ハシモト式門扉



Reliability Safety Lightness EVOLUTION



大型門扉のパイオニア

## 株式会社 **ハシモト門扉**

- 本 社 〒920-0356  
石川県金沢市専光寺町そ80番地2  
TEL (076) 266-0161 FAX (076) 266-0162
- 東京営業所 〒186-0011  
東京都国立市谷保5046-10  
TEL (042) 571-4050 FAX (042) 576-4060
- 大阪営業所 〒550-0012  
大阪市西区立売堀1-5-2  
立売堀ビルディング4階56号  
TEL (06) 6534-7920 FAX (06) 6534-7921

<http://www.hashimotomonpi.co.jp>

# 門扉の常識間違っていますか？

門扉は開閉に時間がかかる。

門扉は長持ちしないものだ。

門扉は1人で簡単には動かさないものだ。

門扉はレールがないと設置できない。

広い間口に設置できる門扉はなかなかみつからない。

レールがないと門扉は直ぐ進まない。

ハシモト門扉は、解決いたします。

軽快  
Lightness

安全  
Safety

堅牢  
Solidity

大型門扉のパイオニア。  
丈夫で快適、  
ハシモト式門扉

# HASHIMOTO GLIDING GATE

丈夫なハシモト式門扉、安全・軽快・堅牢。  
大きな扉もラクラク開閉。

路面にレールがないハシモト式門扉は、積雪や泥土に影響なく扉の開閉がスムーズ。支柱に挟支される構造は横倒れの危険性もなく軽快・快適・静かに開閉が可能です。また、シンプルな構造、頑丈な作りで、壊れにくく、長年にわたってお使いいただけます。レールがない分工事もスムーズ。ノンレール門扉のことなら安心してハシモト門扉にお任せ下さい。

## 安全(安心) Safety

扉本体がコンクリート基礎に支持された支柱間を走行するために扉が、強風で倒れることはありません。また、支柱、扉枠とも強度を計算した上採用しています。

扉の横倒れ事故は、昭和48年創業以来1件も発生していません。

## 軽快 Lightness

扉は、ベアリング入りの吊車・底車・ローラー車で支えられているので開口部10m以上の扉でも1人で手軽に扱うことができます。

## 堅牢(丈夫) Solidity

シンプルな構造で、故障が少なく、部品も交換可能なため、メンテナンスコストを削減できます。

また、車輛の通行によるレールの破損といった心配もありません。

## 省スペース Space-saving

扉の幅がせまいために、構内のスペースが有効に利用できます。2段式門扉を使えば、さらにスペースが圧縮可能です。

### ● 開閉が非常に軽く、扱いやすい。

扉はベアリング入りの吊車・底車・ローラー車で支えられているために扉は軽く開閉が静かです。大きな扉でも片手で簡単に開閉が可能です。

### ● 門扉設置後の安心。

- 積雪の多い地域でもレールがない為、積雪による開閉の障害がありません。また、除雪作業においてもレールがないため作業がし易い。
- 車両の出入りが頻繁な出入り口ではレールがあると汚泥が溜まり易く開閉の障害となりますが、それはありません。

### ● ノンレールで簡単施工、低コストを実現。

レールを敷設する工程を省略することが出来るので工期を短縮化、低コストを実現しています。

### ● お客様のニーズに合わせて、様々なデザインをご用意。

門扉格子デザインは角パイプ、フラットバーを使った立て格子が標準的なデザインとなりますが、お客様のご希望に応じて様々なデザインの扉を制作しています。



保育所、幼稚園向き  
(角パイプ・丸パイプの組み合わせ)



ルーバータイプ  
(中が見えず、風は通します)



鉄物を配置したデザイン



角パイプの斜め格子



フラットバー(ネズリ)



フラットバー(ネズリ)

当社ならではの品質、技術と豊富な経験であらゆるご要望にお応えします。

## Large-scale gliding gate

### 大型門扉（手動）



片引き(A-I型) H1,500×W10,000

#### 製品特長

##### ● 長い門扉も、どなたでも軽く開閉できます。

ハシモト式大型門扉は、ベアリング入りの吊車・底車・ローラー車で支えられているので、大型門扉なのに、とても軽く・静かに開閉することが可能です。さらにハシモト式大型門扉は、メンテナンス性に優れ、低コストで未永く使えるのが特徴です。

ハシモト式門扉には、間口部分にレールがないため長い門扉もどなたでも軽く開閉できます。

##### ● 門扉サイズによる開閉に必要な力

標準的な大型門扉 (H1,500×W5,000)	牽引力10Kg以下 成人なら片手で楽々と開閉可能です。
特別な大型門扉 (H1,500×W14,000)	成人であれば一人で開閉が可能です。開閉始動時には多少力が必要ですが、一人で取り扱いが可能です。

##### ● 門扉材質

門扉材質については主にスチールを使用しています。またステンレス製、コルテン鋼製などもお客様のご希望に応じて制作いたします。材質と仕上げ方法については下記以外にお客様のご要望に応じ対応いたします。

##### ● 施工例



片手引き(A-II型) H1,600×W6,000



片手引き(A-I型) H1,500×W6,200

## Two step expression gliding gate

### 2段式門扉（間口25mまで対応可能です。）



片引き(A-I型、2段) H2,100×W6,800m

#### 製品特長

##### ● 開閉スペースが狭い場所でも取付けOK

2段重ねの開閉で省収納スペースを実現。ハシモト式門扉の2段式門扉は、出入り口の開口部分は広いのに、引きしろのスペースをあまりとれない場所に有効です。

門扉を収納する際、2段重ねに収納することによって、収納部分の省スペース化を実現。門扉全開時の60%~70%程度の収納スペースで設置することが可能です。

20m以上の長い開口の門扉でも有効、お一人の方でもらくらく開閉可能です。

##### ● 門扉サイズによる開閉に必要な力

標準的な2段式門扉 (H1,500×W6,000)	牽引力10Kg以下 成人なら片手で楽々と開閉可能です。
標準的な2段式門扉 (H1,500×W12,000)	牽引力10Kg以下 成人なら片手で楽々と開閉可能です。
特別な2段式門扉 (H1,500×W20,000)	成人であれば一人で開閉が可能です。開閉始動時には多少力が必要ですが、一人で取り扱いが可能です。

##### ● 施工例



片引き(A-I型、2段) H1,250×W13,800

##### ● 門扉サイズと収納部分サイズ（参考例）

門扉サイズ	収納サイズ
W-20m	収納長さ(引きしろ)11.5m
W-12m	収納長さ(引きしろ)7.5m
W-6m	収納長さ(引きしろ)4.2m



片引き(A-I型、2段) H1,200×W10,000

簡単操作で快適、安全をお約束。

# Electric gliding gate

## 電動式門扉



電動式 (A-I 型) H1,200×W12,000

### 製品特長

#### ● 電動式だから、離れた場所からラクラク開閉

ハシモト式手動大型門扉に電動開閉装置を取り付けることで電動門扉となります。超大型門扉や、離れた場所に事務所がある場合は電動式にすることにより遠方からの開閉が可能になります。

下記オプションのセキュリティ機器により便利で安全な対応が可能です。

#### ● セキュリティ・情報機器



#### ● 施工例 (F邸)



電動式 (A-I 型) H1,500×W4,400



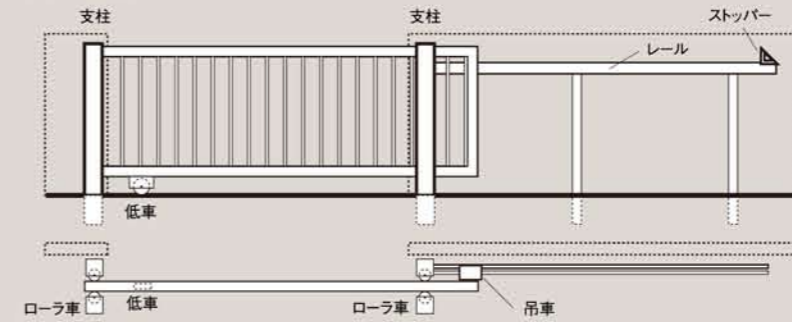
駆動装置 (モーター)

# SPECIFICATIONS

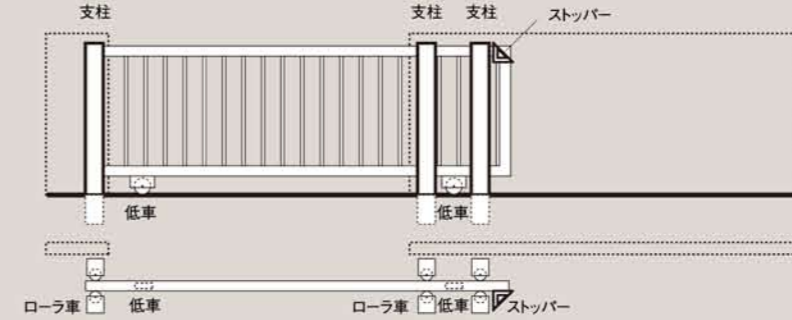
豊富なバリエーションであらゆる現場に対応。

### ● ハシモト式門扉仕様書

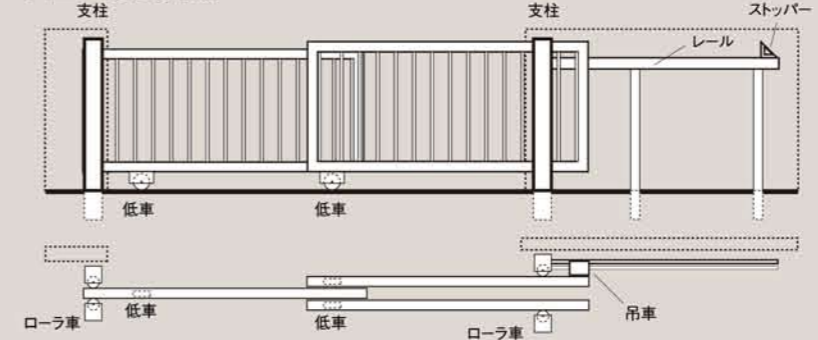
#### 大型門扉 I 型



#### 大型門扉 II 型



#### 大型2段式門扉



#### 開閉方式

